



Położenie geograficzne Polski

Lekcja z Edu.esri.pl

Położenie geograficzne Polski

Poziom znajomości GIS: podstawowy

Narzędzia: ArcGIS Online

Materiały (dane): Dostarczone wraz z lekcją, dane Living Atlas oraz Natural Earth

Cel: Uczeń określa położenie fizycznogeograficzne i polityczne Polski, wskazuje na mapie przebieg jej granic (w tym morskich wód wewnętrznych); uczeń odczytuje szerokość i długość geograficzną wybranych punktów na mapie Polski i Europy; uczeń na podstawie podanych współrzędnych geograficznych wskazuje skrajne punkty Polski i Europy oraz wyjaśnia konsekwencje rozciągłości południkowej i równoleżnikowej ich obszarów.

Wstęp

Polska jest dużym państwem leżącym w Europie Środkowo-Wschodniej. Kształt Polski jest regularny, czworokątny. Część granic naszego kraju jest granicami naturalnymi, część zaś – sztucznymi.

Granice naturalne wyznaczają czynniki naturalne, takie jak łańcuchy górskie, rzeki lub jeziora. Granice sztuczne są natomiast wyznaczone umownie przez człowieka – głównie na obszarach równinnych lub pustynnych.

Ukształtowanie powierzchni jest dość zróżnicowane, aczkolwiek w przeważającej części nasz kraj jest nizinny.

Europa jest drugim najmniejszym kontynentem świata (mniejsza jest tylko Australia z Oceanią). Razem z sąsiadującą z nią Azją tworzy jednak największy twór nazywany Eurazją. Granica między Europą a Azją jest dość umowna i towarzyszą jej liczne spory - zarówno między naukowcami jak również państwami leżącym w jej pobliżu.

Podczas dzisiejszej lekcji zapoznamy się z podstawowymi informacjami dotyczącymi państwa oraz kontynentu, w których żyjemy.

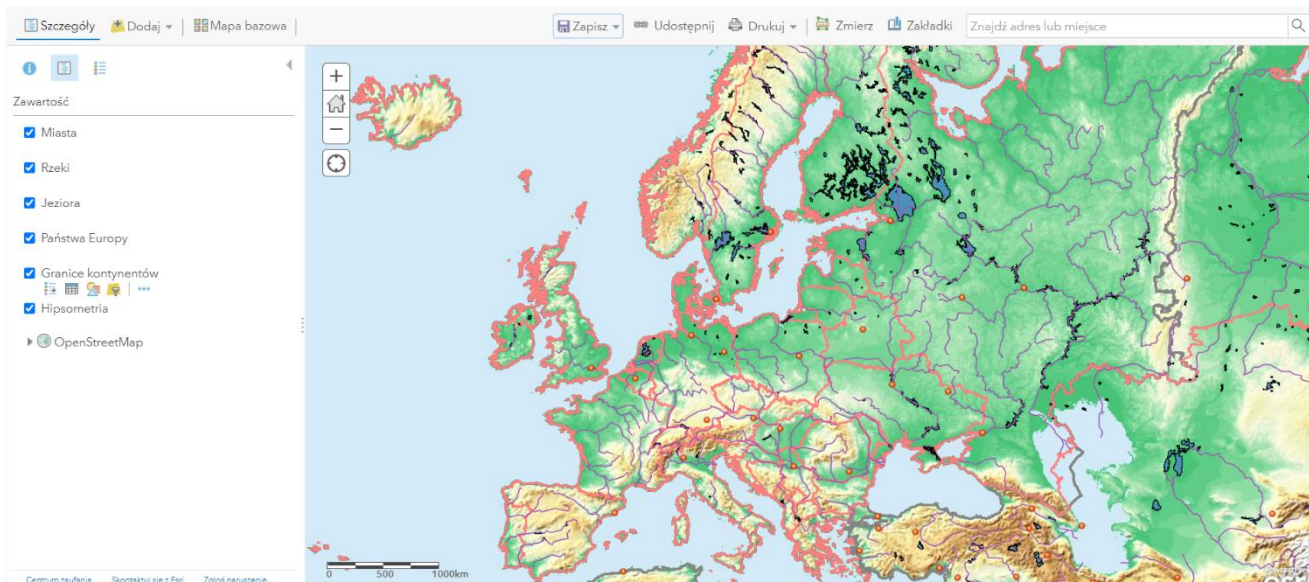
1. Zaloguj się do swojego konta z subskrypcją ArcGIS Online na stronie www.arcgis.com
2. Otwórz mapę *Położenie geograficzne Polski*, dostępną pod adresem <https://arcg.is/1TnjDW> w serwisie ArcGIS Online.

Położenie geograficzne Polski

Lekcja z Edu.esri.pl

Start ▾ Położenie geograficzne Polski ↗

Nowa mapa ▾ Utwórz prezentację Edu ▾



3. Przeanalizuj ukształtowanie powierzchni (hipsometrię) Polski na tle całej Europy.

Pytanie 1. Czy Polska jest krajem w przeważającej części nizinnym, wyżynnym czy górzystym?

4. Przybliż mapę do widoku Polski a następnie przeanalizuj przebieg granic naszego kraju.

Pytanie 2. Które odcinki granic Polski są granicami naturalnymi a które sztucznymi?

5. Klikając w obszary państw sąsiadujących z Polską zapoznaj się z ich nazwami oraz danymi odnośnie powierzchni i ludności.

Pytanie 3. Z iloma państwami graniczy Polska? Wymień je.

Pytanie 4. Porównaj powierzchnię oraz liczbę ludności Polski oraz jej sąsiadów.

6. Oddal mapę do widoku całej Europy a następnie przeanalizuj jej granice.

Pytanie 5. Które obszary Europy są w przeważającej części nizinne, które wyżynne a które górzyste?

Pytanie 6. Które odcinki granic Europy są granicami naturalnymi a które sztucznymi?



Położenie geograficzne Polski

Lekcja z Edu.esri.pl

7. Korzystając z paska wyszukiwania odnajdź punkty o poniższych współrzędnych.

54.834857 N, 18.298811 E

49.002389 N, 22.847106 E

52.839216 N, 14.124407 E

50.868626 N, 24.14548 E

UWAGA: współrzędne powinny być zapisane w powyższej postaci – bez podziału na stopnie, minuty i sekundy. Pamiętaj o użyciu kropek, nie przecinków!

Pytanie 7. Przyporządkuj do wymienionych punktów odpowiednie nazwy skrajnych punktów Polski:

Kolano Bugu koło Zosina, Jastrzębia Góra, Kolano Odry koło Cedyni, szczyt Opołonek

Pytanie 8. Na podstawie odczytanych współrzędnych przyporządkuj wymienionym punktom następujące miana:

Najdalej na wschód wysunięty punkt Polski; najdalej na północ wysunięty punkt Polski; najdalej na południe wysunięty punkt Polski; najdalej na zachód wysunięty punkt Polski

Pytanie 9. Na podstawie odpowiedzi udzielonych na poprzednie pytania oblicz rozciągłość równoleżnikową oraz południkową Polski.

Pytanie 10. Jakie są konsekwencje obliczonej przez Ciebie rozciągłości równoleżnikowej i południkowej Polski?

8. Korzystając z paska wyszukiwania odnajdź następujące punkty:

Knivskjelodden, Nordkapp, Finnmark, NOR

Tarifa, Cádiz, Andalucía, ESP

Cabo da Roca, 2705, Sintra, Lisboa, PRT



Położenie geograficzne Polski

Lekcja z Edu.esri.pl

Pytanie 11. Korzystając z narzędzia „Zmierz” podaj współrzędne wymienionych w poprzednim poleceniu skrajnych punktów Europy.

Pytanie 12. Na podstawie odczytanych współrzędnych przyporządkuj wymienionym punktom następujące miana:

Najdalej na zachód wysunięty punkt Europy; najdalej na północ wysunięty punkt Europy; najdalej na południe wysunięty punkt Europy

WSKAZÓWKA: W celu uzyskania bardziej szczegółowych informacji dotyczących topografii możesz wyłączyć wyświetlanie warstwy „Hipsometria”.



Rzeszów należy obok Krakowa do „elitarnego” grona czterech europejskich miast, w których przecinają się południk z równoleżnikiem o równych liczbach. Miejsce to znajduje się w dzielnicy Drabinianka, na terenie ogródków działkowych (Gucman K, Mazik M., Spacerem po...Rzeszowie, wyd. Egros 2019)