

## Typy zespołów miejskich

**Poziom znajomości GIS:** podstawowy

**Narzędzia:** ArcGIS Online

**Materiały (dane):** Dostarczone wraz z lekcją.

**Cel:** Identyfikacja różnych typów zespołów miejskich (aglomeracja, konurbacja, metropolia, megalopolis) na przykładach z różnych regionów świata.

### Wstęp

Wiele miast na świecie posiada średniowieczny, a nawet starożytny rodowód. Od wieków ludzie ze względów obronnych, gospodarczych oraz praktycznych zamieszkiwali w skupiskach - najpierw w obrębie osad czy też grodzisk, następnie w coraz szybciej rozwijających się miastach. Jednak dopiero od czasów rewolucji przemysłowej (XIX w.) miasta zaczęły coraz częściej funkcjonować w ramach sieci silnych powiązań gospodarczych, tworząc zespoły miejskie.

Aplikacja prezentuje po krótkce najważniejsze typy zespołów miejskich na świecie: **aglomerację monocentryczną**, **aglomerację policentryczną**, **megalopolis** oraz **metropolię**.

1. Otwórz aplikację dostępną pod adresem <https://arcg.is/11z91m> w serwisie ArcGIS Online.
2. Zapoznaj się z działaniem wyświetlanej na ekranie aplikacji. Zawiera ona slajdy prezentujące różne typy zespołów miejskich wraz z przykładami z całego świata.

Zespoły miejskie na świecie

Nie wyszło problemów

**Megalopolis**

**Definicja:** Skupisko bardzo dużych miast połączonych wraz ze strefami zurbanizowanymi, rozciągające się na dużej przestrzeni.

**Przykład z mapy:** Boston - Waszyngton, tzw. *BosNyWash*

**Lokalizacja megalopolis:** wschodnie wybrzeże Stanów Zjednoczonych

**Najważniejsze miasta:** Boston, Providence, Nowy Jork, Filadelfia, Baltimore, Waszyngton

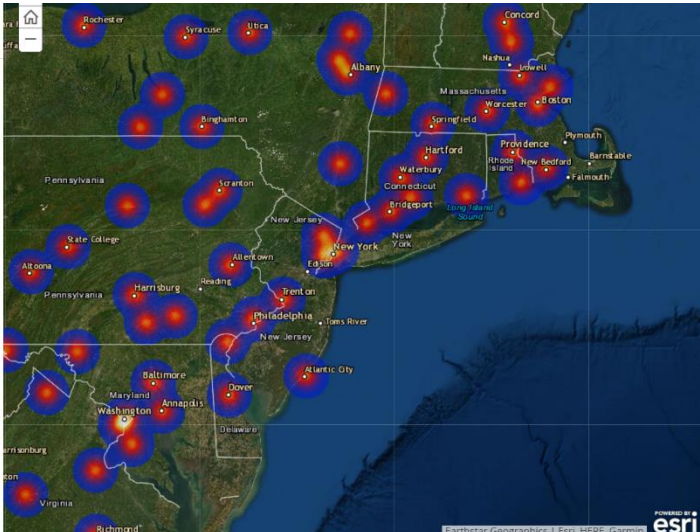
Na następnych slajdach przedstawiono inne przykłady megalopolis na świecie.

**Megalopolis: San-San**

**Lokalizacja megalopolis:** zachodnie wybrzeże Stanów Zjednoczonych

**Najważniejsze miasta:** San Francisco, San Jose, Los Angeles, San Diego

**Megalopolis: Chicago-Pittsburgh**



# Typy zespołów miejskich

Lekcja z Edu.esri.pl

3. Aby przejść do następnego slajdu, przewiń prezentację, trzymając kursor myszy nad polem z treścią po lewej.

Mapa narracyjna

Nic wykryto problemów

## Zespoły miejskie na świecie

Wiele miast na świecie posiada średniowieczny, a nawet starożytny rodowód. Od wieków ludzie ze względów obronnych, gospodarczych oraz praktycznych zamieszkiwali w skupiskach - najpierw w obrębie osad czy też grodzisk, następnie w coraz szybciej rozwijających się miastach. Jednak dopiero od czasów rewolucji przemysłowej (XIX w.) miasta zaczęły coraz częściej funkcjonować w ramach sieci silnych powiązań gospodarczych, tworząc zespoły miejskie. Aplikacja prezentuje po krótko najważniejsze typy zespołów miejskich na świecie: **aglomerację monocentryczną, aglomerację policentryczną, megalopolis oraz metropolię.**

Aglomeracja monocentryczna

Definicja: Zespół miast, z których jedno odgrywa wyraźnie dominującą rolę.

4. Zapoznaj się z treścią pierwszych trzech slajdów (do slajdu „Aglomeracja policentryczna (konurbacja)” włącznie).

**Pytanie 1:** Wymień 3 przykłady aglomeracji monocentrycznych w Polsce wraz z najważniejszymi miejscowościami, które wchodzą w ich skład..

**Pytanie 2:** Wymień przykład aglomeracji policentrycznej (konurbacji) w Polsce wraz z najważniejszymi miejscowościami, które wchodzą w jej skład.

5. Zapoznaj się z treścią kolejnego slajdu: „Metropolia”.

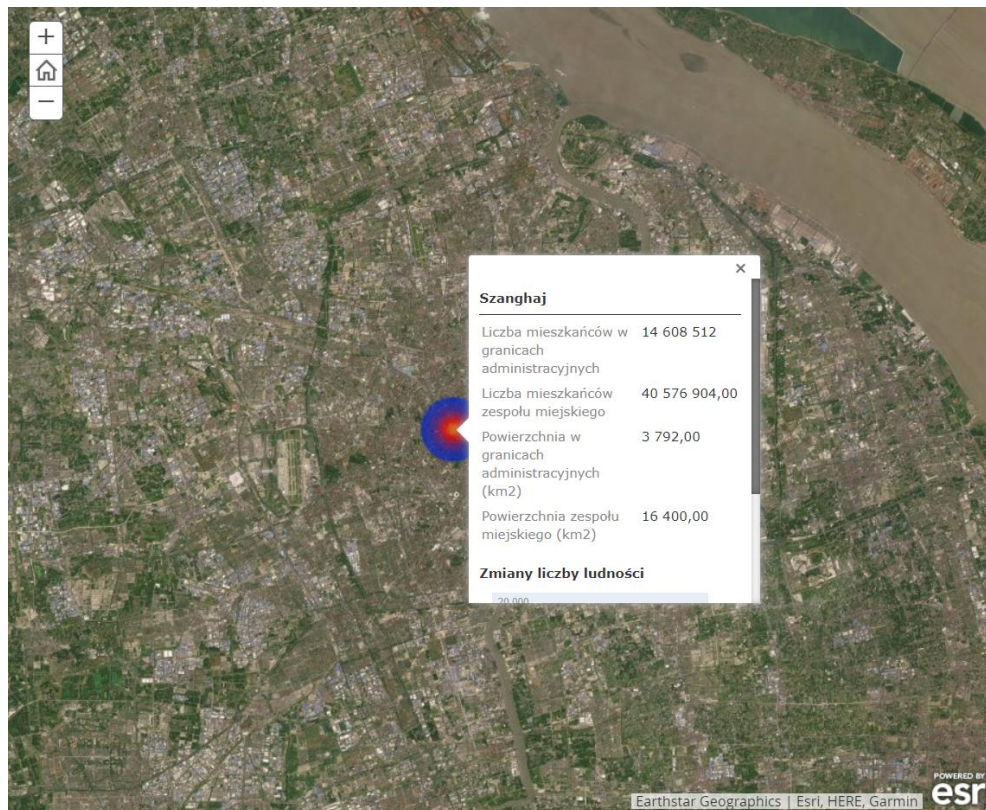
**Pytanie 3:** Na podstawie dostępnych źródeł wymień trzy metropolie o największej liczbie mieszkańców na świecie.

6. Przybliż widok mapy do miast: Londyn i Seul.

**Pytanie 4:** Korzystając z wykresów liniowych prezentujących zmiany liczby mieszkańców miast, porównaj zmiany liczby ludności Londynu i Seulu po II wojnie światowej. Opisz różnice i podaj ich przyczyny.

# Typy zespołów miejskich

Lekcja z Edu.esri.pl



7. Przybliż widok mapy do miasta Szanghaj.

**Pytanie 5:** Korzystając z informacji w oknie podręcznym oraz zobrazowania satelitarnego wyjaśnij różnice w liczbie mieszkańców miasta w granicach administracyjnych oraz całego zespołu miejskiego.

8. Zapoznaj się z kolejnymi slajdami, prezentującymi przykłady megalopolis na świecie.

**Pytanie 6:** Podaj różnicę między megalopolis a aglomeracją policentryczną.



Według danych ONZ największym spośród wszystkich zespołów miejskich jest Tokio. Obszar metropolitalny stolicy Japonii zamieszkuje prawie 40 milionów mieszkańców. Jest to prawie 10 milionów osób więcej niż w przypadku dwóch następnych miast w zestawieniu - Delhi oraz Szanghaju.