



Regionalne zróżnicowanie miast na świecie

Lekcja z Edu.esri.pl

Regionalne zróżnicowanie miast na świecie

Poziom znajomości GIS: podstawowy

Narzędzia: ArcGIS Online

Materiały (dane): Dostarczone wraz z lekcją

Cel: Wskazanie charakterystycznych cech miast występujących w różnych regionach i kręgach kulturowych świata.

Wstęp

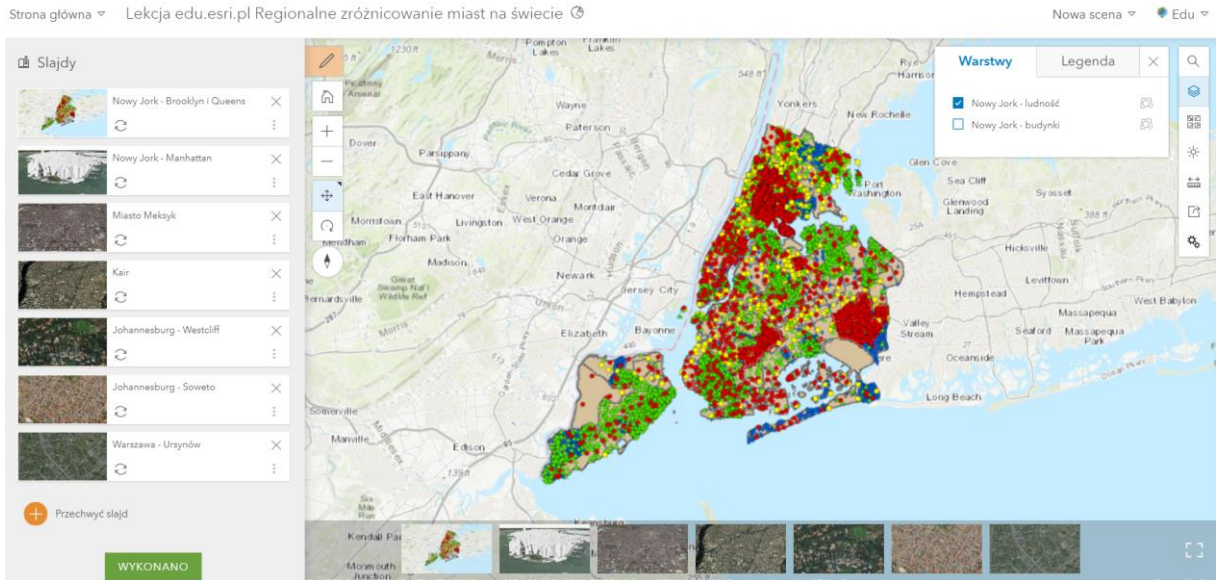
Podróżując po świecie, można zauważyć wyraźne różnice w układzie przestrzennym miast, ich zabudowie oraz mieszkającej w różnych częściach miast ludności. Relatywnie jednolite pod względem etnicznym miasta europejskie odbiegają w swoim charakterze od miast Ameryki Północnej (zwłaszcza Stanów Zjednoczonych), w których w różnych dzielnicach skupiają się różne grupy narodowościowe. Charakterystycznym elementem miast amerykańskich są również centralnie położone dzielnice wysokiej zabudowy, tzw. 'city'. Miasta Ameryki Łacińskiej posiadają swoisty układ urbanistyczny, o bardzo regularnym układzie ulic i zabudowie, której gęstość maleje wraz z oddalaniem się od centralnego placu z pałacem gubernatora, ratuszem i kościołem. Muzułmańskie miasta Azji i Afryki Północnej charakteryzują się plątaniną wąskich uliczek, bogatą architekturą sakralną oraz wyraźnym podziałem na dzielnice zamieszkałe przez ludność różnej narodowości, wyznania i o różnym statusie społecznym. W największych miastach afrykańskich wyraźnie widoczny jest natomiast podział na zabudowę przeznaczoną dla ludności białej i czarnoskórej, co stanowi trwałą, niechlubną pamiątkę czasów kolonializmu i tzw. apartheidu.

Podczas dzisiejszej lekcji zapoznamy się z przykładami miast z różnych regionów świata.

1. Otwórz scenę 3D dostępną pod adresem <https://arcg.is/1b1ivn> w serwisie ArcGIS Online.

Regionalne zróżnicowanie miast na świecie

Lekcja z Edu.esri.pl



Scena 3D zawiera 7 slajdów pokazujących miasta znajdujące się w różnych regionach świata. Układ ulic, budynków oraz struktura społeczna jest bardzo różna i zależy od regionu oraz kręgu kulturowego, w których powstały.



Aby zapoznać się z nawigacją w scenie 3D, obejrzyj nasz [film instruktażowy](#).

2. Zapoznaj się z zawartością pierwszego slajdu. Wyświetl legendę dla aktywnej warstwy „Nowy Jork - ludność”.

Tłumaczenie legendy:

White – ludność biała

Black – ludność afroamerykańska

Latino – ludność latynoska

Asian – ludność azjatycka

Pytanie 1. Czy różne rasy zamieszkują dzielnice w przypadkowych rejonach czy też grupują się w osiedlach?

Pytanie 2. Jak nazywa się proces tworzenia osiedli, zamieszkałych przez potomków imigrantów różnych ras i narodowości, charakterystyczny dla wielkich miast amerykańskich?

3. Przejdź do slajdu 2, prezentującego nowojorski Manhattan.

Pytanie 3. Jak nazywa się typ dzielnicy, do której należy Manhattan? Czym się charakteryzuje ten typ?

4. Przejdź do slajdu 3, prezentującego Miasto Meksyk.



Regionalne zróżnicowanie miast na świecie

Lekcja z Edu.esri.pl

Pytanie 4. Na podstawie slajdu wpisz właściwe określenia w luki:

Miasta kolonialne Ameryki Łacińskiej, takie jak Meksyk, charakteryzują się.....(regularnym/nieregularnym) przebiegiem ulic. Biorą one początek w centralnym placu -(po jednej/po dwie) z każdego narożnika. Ulice są.....(szerokie/wąskie), co.....(utrudnia/ułatwia) cyrkulację powietrza. Przy prostokątnym placu stoi ratusz, budynek sądu, pałac gubernatora i.....(kościół/meczet).

Gęstość zabudowy.....(rośnie/maleje) wraz z oddalaniem się od centralnego placu.

- Przejdź do kolejnego slajdu, prezentującego muzułmańskie miasto północnoafrykańskie - Kair.

Pytanie 5. Wskaż jedno podobieństwo oraz jedną różnicę, jaką możesz zauważyć w wyglądzie miasta muzułmańskiego Azji i Afryki Północnej (Kair) oraz miast kolonialnych Ameryki Łacińskiej.

- Przejdź do kolejnych dwóch slajdów, prezentujących dwie dzielnice afrykańskiego miasta - Johannesburga.

Pytanie 6. Która z dzielnic jest zamieszkała przez ludność pochodzenia europejskiego (potomków kolonizatorów) a która przez tubylczą ludność czarnoskórą?

Pytanie 7. Jak nazywa się system segregacji rasowej, panujący w Afryce Południowej aż do lat 90. ubiegłego wieku?

- Przejdź do ostatniego slajdu, prezentującego warszawskie osiedle - Ursynów Północny. Jest to modelowy przykład osiedla socjalistycznego, zbudowanego z tzw. wielkiej płyty.

Pytanie 8. Czym charakteryzowały się osiedla z wielkiej płyty? W jakich państwach oprócz Polski powstawały? Podaj przykład innych osiedli w Polsce, będących przykładami budownictwa „wielkopłyty”.



Najdłuższym blokiem w Polsce jest zbudowany w latach 70. falowiec przy ulicy Obrońców Wybrzeża w gdańskiej dzielnicy Przymorze. Zbudowany w technologii tzw. „wielkiej płyty” budynek ma szerokość 13 metrów, wysokość 32 metrów oraz długość aż 860 metrów długości! Obecnie zamieszkuje go ponad 12 tys. osób!