

Położenie geograficzne Polski



Geografia



Położenie geograficzne Polski

Narzędzia: ArcGIS Online

Materiały (dane): Dostarczone wraz z lekcją, dane Living Atlas oraz Natural Earth

Cel: Uczeń określa położenie fizycznogeograficzne i polityczne Polski, wskazuje na mapie przebieg jej granic (w tym morskich wód wewnętrznych); uczeń odczytuje szerokość i długość geograficzną wybranych punktów na mapie Polski i Europy; uczeń na podstawie podanych współrzędnych geograficznych wskazuje skrajne punkty Polski i Europy oraz wyjaśnia konsekwencje rozciągłości południkowej i równoleżnikowej ich obszarów.

1. Wstęp

Polska jest dużym państwem leżącym w Europie Środkowo-Wschodniej. Kształt Polski jest regularny, czworokątny. Część granic naszego kraju jest granicami naturalnymi, część zaś – sztucznymi. Granice naturalne wyznaczają czynniki naturalne, takie jak łańcuchy górskie, rzeki lub jeziora. Granice sztuczne są natomiast wyznaczone umownie przez człowieka – głównie na obszarach równinnych lub pustynnych. Ukształtowanie powierzchni jest dość zróżnicowane, aczkolwiek w przeważającej części nasz kraj jest nizinny.

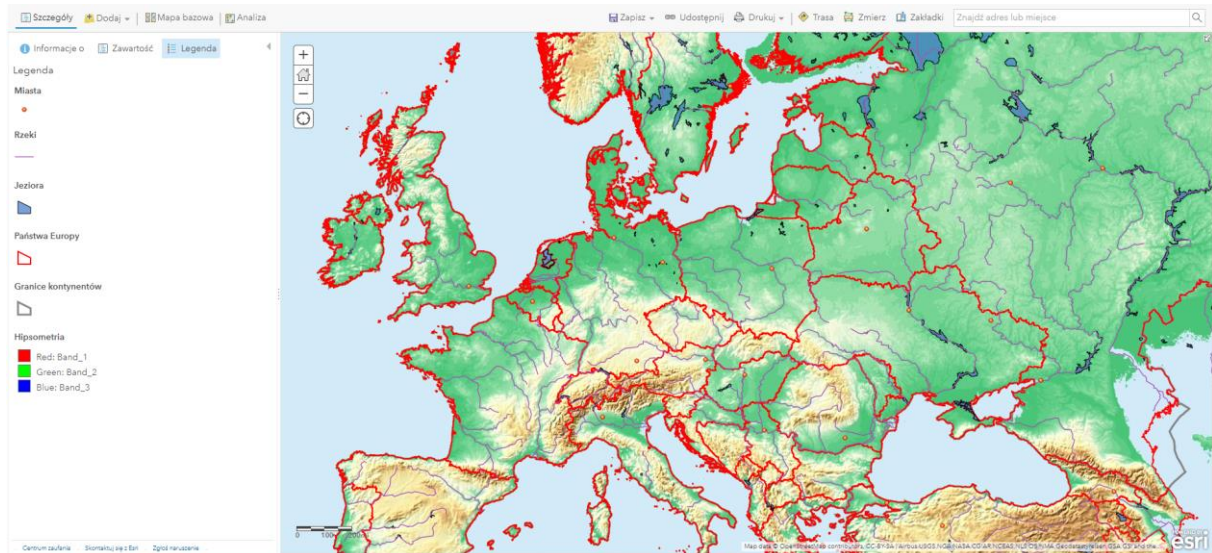
Europa jest drugim najmniejszym kontynentem świata (mniejsza jest tylko Australia z Oceanią). Razem z sąsiadującą z nią Azją tworzy jednak największy twór nazywany Eurazją. Granica między Europą a Azją jest dość umowna i towarzyszą jej liczne spory - zarówno między naukowcami, jak również państwami leżącym w jej pobliżu.

Podczas dzisiejszej lekcji zapoznamy się z podstawowymi informacjami dotyczącymi państwa oraz kontynentu, na których żyjemy.

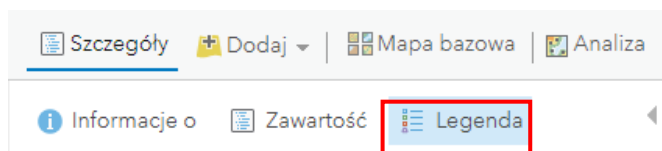
Położenie geograficzne Polski

2. Zadania

1. Otwórz mapę *Położenie geograficzne Polski*, dostępną pod adresem <https://arcg.is/1TnjDW> w serwisie ArcGIS Online.
2. Zaloguj się do swojego konta z subskrypcją ArcGIS Online. W tym celu w prawym górnym rogu wybierz opcję **Zaloguj się**.



3. Na górnym panelu wybierz **Szczegóły**, a następnie **Legenda**, aby zapoznać się z danymi, które zostały umieszczone na tej mapie.



4. Przeanalizuj ukształtowanie powierzchni (hipsometrię) Polski na tle całej Europy.

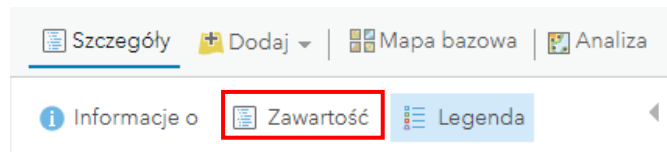
Pytanie 1: Czy Polska jest krajem w przeważającej części nizinnym, wyżynnym czy górzystym?

5. Przybliż mapę do widoku Polski, a następnie przeanalizuj przebieg granic naszego kraju.

Pytanie 2: Które odcinki granic Polski są granicami naturalnymi, a które sztucznymi?

6. Na górnym panelu wybierz **Szczegóły**, a następnie **Zawartość**.

Położenie geograficzne Polski



7. Wyłącz widoczność warstwy **Granice kontynentów** odznaczając kwadrat obok nazwy

Granice kontynentów

warstwy

8. Klikając w obszary państw sąsiadujących z Polską zapoznaj się z ich nazwami oraz danymi odnośnie powierzchni i ludności.

Pytanie 3: Z iloma państwami graniczy Polska? Wymień je.

Pytanie 4: Porównaj powierzchnię oraz liczbę ludności Polski oraz jej sąsiadów.

9. Oddal mapę do widoku całej Europy, a następnie przeanalizuj jej granice.

Pytanie 5: Które obszary Europy są w przeważającej części nizinne, które wyżynne, a które górzyste?

Pytanie 6: Które odcinki granic Europy są granicami naturalnymi, a które sztucznymi?

10. Wyłącz widoczność warstwy **Hipsometria** odznaczając kwadrat obok nazwy warstwy

Hipsometria

11. Korzystając z paska wyszukiwania znajdującego się na górnym panelu

Znajdź adres lub miejsce

odnajdź punkty o poniższych współrzędnych:

54.835487 N, 18.302468 E

49.002389 N, 22.847106 E

52.839216 N, 14.124407 E

50.868626 N, 24.14548 E

UWAGA: współrzędne powinny być zapisane w powyższej postaci – bez podziału na stopnie, minuty i sekundy. Pamiętaj o użyciu kropek, nie przecinków!

Położenie geograficzne Polski

Wskazówka: Po odnalezieniu każdego z punktów możesz oddalić widok mapy, aby zobaczyć, gdzie znajduje się dane miejsce.

Pytanie 7: Przyporządkuj do wymienionych punktów odpowiednie nazwy skrajnych punktów Polski:

Kolano Bugu koło Zosina, Jastrzębia Góra, Kolano Odry koło Cedyni, szczyt Opatonek.

Pytanie 8: Na podstawie odczytanych współrzędnych przyporządkuj wymienionym punktom następujące miana:

Najdalej na wschód wysunięty punkt Polski; najdalej na północ wysunięty punkt Polski; najdalej na południe wysunięty punkt Polski; najdalej na zachód wysunięty punkt Polski

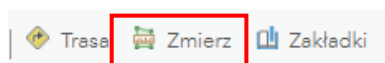
Pytanie 9: Na podstawie odpowiedzi udzielonych na poprzednie pytania oblicz rozciągłość równoleżnikową oraz południkową Polski.

Pytanie 10: Jakie są konsekwencje obliczonej przez Ciebie rozciągłości równoleżnikowej i południkowej Polski?

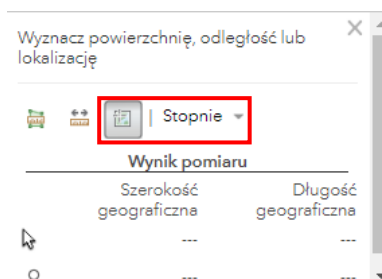
12. Korzystając z paska wyszukiwania odnajdź następujące punkty:

Knivskjelodden, Nordkapp, Finnmark, NOR
Tarifa, Cádiz, Andalucía, ESP
Cabo da Roca, 2705, Sintra, Lisboa, PRT

13. Wybierz narzędzie **Zmierz** z górnego panelu



14. Zmień opcję na **Lokalizacja** i za jej pomocą podaj współrzędne wymienionych w poprzednim poleceniu skrajnych punktów Europy.



Wskazówka: Kliknij na dany punkt na mapie, aby pojawiły się współrzędne tego miejsca w oknie narzędzia Zmierz.

Pytanie 12. Na podstawie odczytanych współrzędnych przyporządkuj wymienionym punktom następujące miana:

Położenie geograficzne Polski

*Najdalej na zachód wysunięty punkt Europy; najdalej na północ wysunięty punkt Europy;
najdalej na południe wysunięty punkt Europy.*



Ciekawostka: Rzeszów należy obok Krakowa do „elitarnego” grona czterech europejskich miast, w których przecinają się południk z równoleżnikiem o równych liczbach. Miejsce to znajduje się w dzielnicy Drabinianka, na terenie ogródków działkowych (Gucman K, Mazik M., Spacerem po...Rzeszowie, wyd. Egros 2019).



Dziękujemy za skorzystanie z naszych materiałów.

Zespół Edukacji Esri Polska Sp. z o.o.

OBSERWUJ NAS



Platforma edukacyjna



Facebook



Grupa nauczycieli

Geografia