



Ludność w Polsce

Geografia

Narzędzia: ArcGIS Online

Materiały (dane): Dostarczone wraz z lekcją

Cel: Zapoznanie się z wartościami kilku cech demograficznych populacji Polski: liczba ludności, gospodarstwa domowe, bezrobocie i poziom wykształcenia.

1. Wstęp

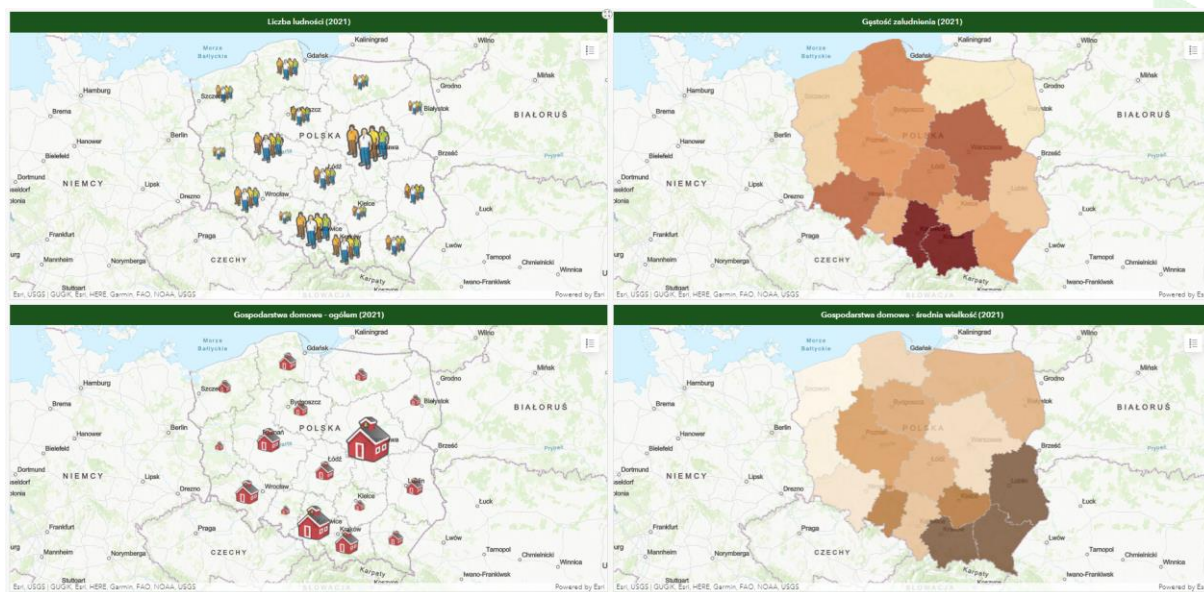
Polska to kraj o powierzchni przeszło 312 tys. km². oraz populacji równej w przybliżeniu 38 miliona mieszkańców (2021 wg Banku Światowego). Nasz kraj z powodu relatywnie dużej powierzchni charakteryzuje się niejednorodnym rozkładem ludności i cech demograficznych społeczeństwa. Wpływa na to m.in. emigracja zarobkowa do największych miast w kraju. W trakcie niniejszej lekcji przyjrzymy się dokładniej, jak wygląda rozkład przestrzenny charakterystyk opisujących nasze społeczeństwo.

2. Zadania

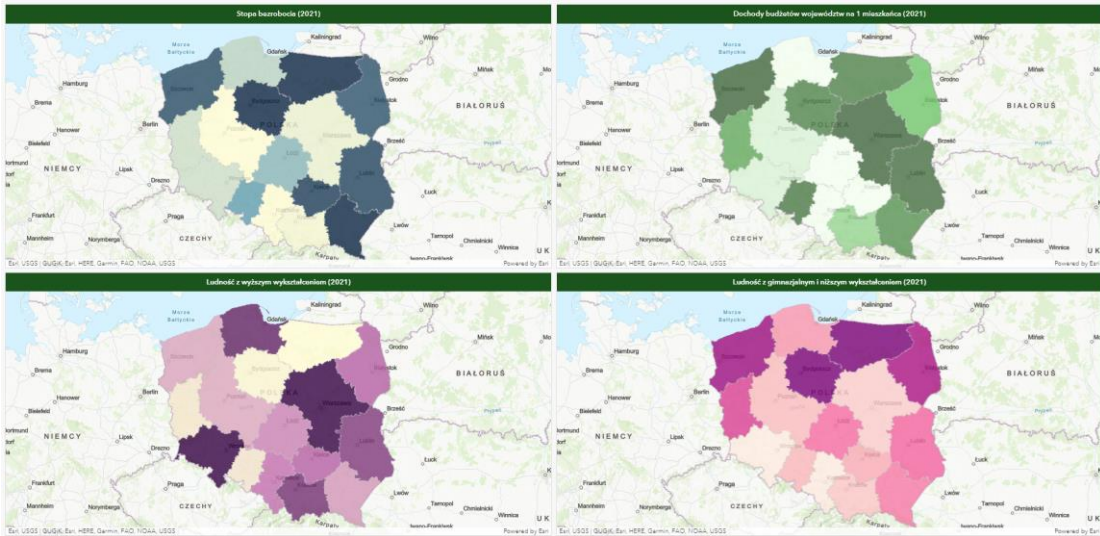
1. Otwórz dwie aplikacje mapowe przygotowane na potrzeby tej lekcji: *lekcje.edu.esri.pl Ludność w Polsce (I)*, dostępną pod adresem <https://edukacja.maps.arcgis.com/apps/dashboards/0b7c28adf8504e06912745e7024886b6> oraz *lekcje.edu.esri.pl Ludność w Polsce (II)*, dostępną pod adresem <https://edukacja.maps.arcgis.com/apps/dashboards/0930e4715e864f0c846925cfa3002445>
2. W każdej z aplikacji znajdują się 4 mapy prezentujące różne charakterystyki ludności w Polsce w podziale na województwa. Aktualność danych to rok 2021. Zapoznaj się z treścią map.


Wskazówka: Zasięgi map są zsynchronizowane tzn. we wszystkich czterech oknach wyświetlany jest zawsze ten sam zakres przestrzenny mapy.

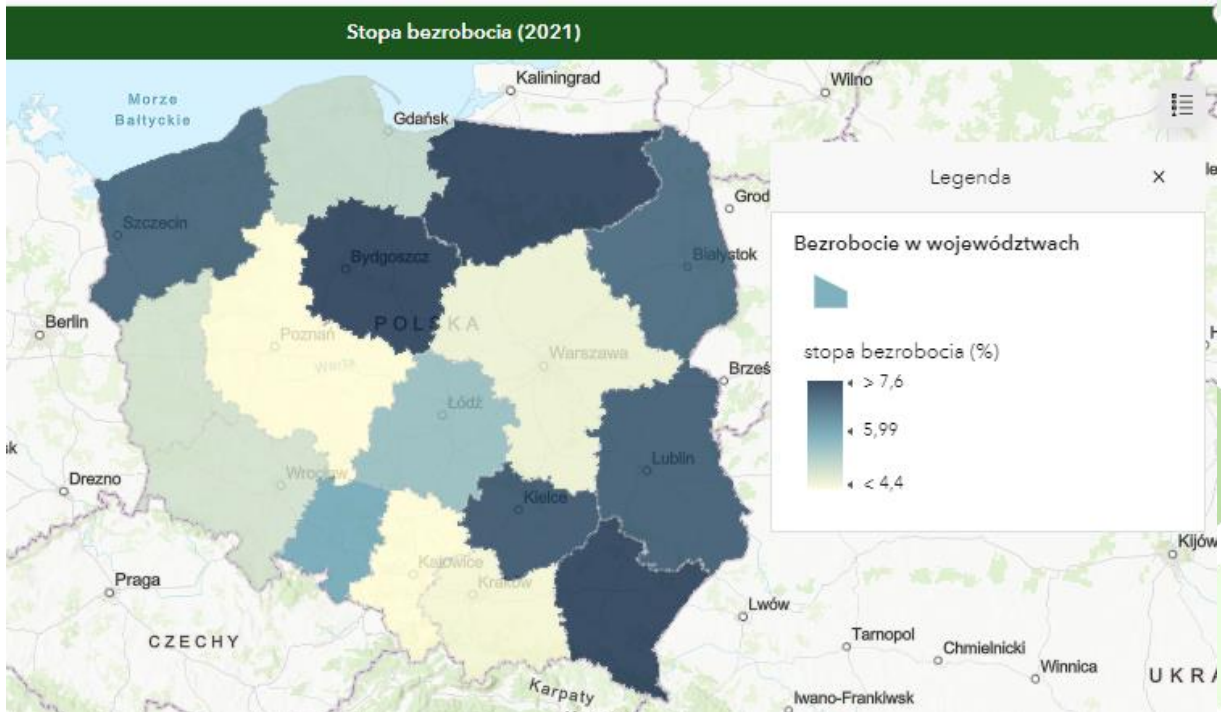
Ludność w Polsce (I):



Ludność w Polsce (II):



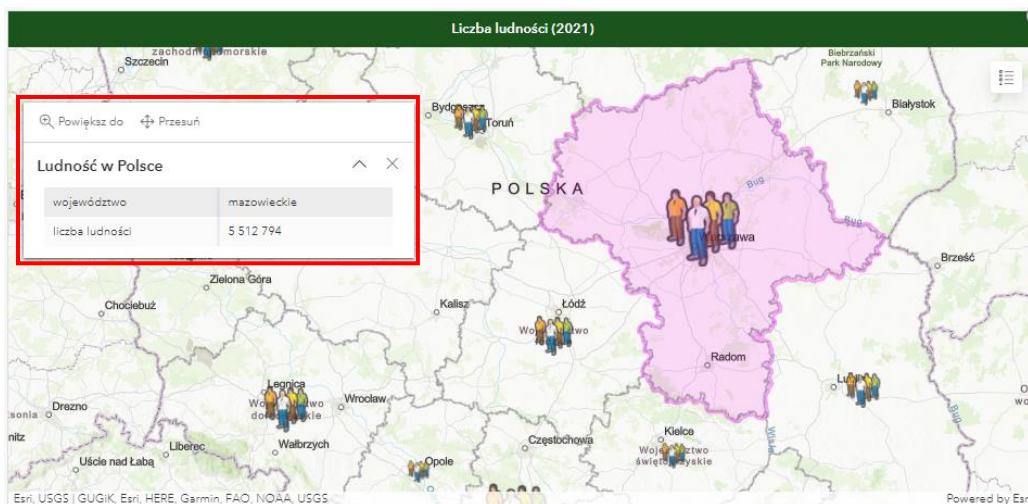
3. Wciśnij symbol legendy w prawym rogu każdego panelu z mapą, aby wyświetlić legendę kartogramu. 



Ludność w Polsce

- Wyświetl aplikację *lekcje.edu.esri.pl* *Ludność w Polsce (I)* i porównaj mapy prezentujące liczbę ludności i średnią gęstość zaludnienia.

Wskazówka: Kliknij na wybrane województwo, aby wyświetlić wartości charakterystyk prezentowanej na każdej z map.



Pytanie 1: Na czym polega różnica pomiędzy województwem śląskim i wielkopolskim, która skutkuje dużą dysproporcją wartości gęstości zaludnienia?

- Porównaj mapy 3 i 4 przedstawiające liczbę i średnią wielkość gospodarstw domowych w podziale na województwa.



Ciekawostka: Gospodarstwo domowe w naukach ekonomicznych definiuje się jako podstawową jednostkę gospodarującą, której celem jest zaspokojenie wspólnych i osobistych potrzeb jego członków. To zarówno jednoosobowy, jak i wieloosobowy zespół osób spokrewnionych lub niespokrewnionych, wspólnie utrzymujących się i podejmujących decyzje o zagospodarowaniu środków w części lub w całości wniesionych do budżetu domowego. Jedną z kategorii wyróżniających gospodarstwo domowe jest mieszkanie – gospodarstwo domowe to zespół osób zamieszkujących jedno mieszkanie (M. Latuch, Demografia społeczno-ekonomiczna, 1998)

Pytanie 2: Jak myślisz, z czego wynika niska wartość średniej wielkości gospodarstw domowych w województwach mazowieckim oraz śląskim pomimo dużej wartości łącznej liczby gospodarstw?

6. Wyświetl aplikację *lekcje.edu.esri.pl* *Ludność Polski (II)* i porównaj mapy prezentujące liczbę osób bezrobotnych oraz liczbę mieszkańców z wykształceniem: wyższym oraz z gimnazjalnym i niższym. Jakie związki zauważasz?
7. Porównaj mapę 1 i 2. Sprawdź wartości obu prezentowanych charakterystyk w województwie mazowieckim, lubelski i lubuskim.

W województwie podlaskim występuje wysokie bezrobocie w skali kraju, jednak dochód budżetu województwa na osobę jest jednym z wyższych w Polsce. W województwie śląskim, pomimo niskiej stopy bezrobocia, dochód budżetu wojewódzkiego w przeliczeniu na mieszkańca jest najniższy w kraju.

Pytanie 3: Z czego Twoim zdaniem wynika taka dysproporcja pomiędzy województwem podlaskim a śląskim?

Pytanie 4: Z czego wynika zróżnicowanie przestrzenne i dysproporcje w liczbie bezrobotnych w poszczególnych województwach?

Pytanie 5: Jak opisałbyś/opisałabyś województwo, w którym mieszkasz na podstawie danych zawartych w niniejszej lekcji?

Źródła:

1. Dane Głównego Urzędu Statystycznego.



Dziękujemy za skorzystanie z naszych materiałów.

Zespół Edukacji Esri Polska Sp. z o.o.

OBSERWUJ NAS



Platforma edukacyjna



Facebook



Grupa nauczycieli

Geografia