



Igrzyska Olimpijskie

Historia

Igrzyska Olimpijskie

Narzędzia: ArcGIS Online

Materiały (dane): Dostarczone wraz z lekcją

Cel: Zapoznanie się z ideą i historią nowożytnych igrzysk olimpijskich na podstawie aplikacji Experience Builder.

Źródła:

1. <http://histmag.org/Pierre-de-Coubertin-ojciec-nowozytnych-igrzyskolimpijskich-6915>
2. http://www.ultrasport.pl/historia_igrzysk_olimpijskich,artykul,4165.html

1. Wstęp

Jedną z najbardziej nieocenionych spuścizn starożytności jest idea igrzysk olimpijskich. Starożytna Grecja podarowała współczesnemu światu międzynarodowe zawody sportowe, organizowane cyklicznie co 4 lata pod hasłem szlachetnego współzawodnictwa oraz braterstwa i przyjaźni wszystkich narodów. Obecnie jest to najważniejsze wydarzenie sportowe na świecie. Ojcem nowożytnych igrzysk olimpijskich jest słynny, francuski pedagog i historyk Pierre de Coubertin, uważający, iż „Olimpizm jest stanem ducha”. Idea pokoju, czystej walki oraz równości towarzysząca Olimpiadzie jest jedną z nielicznych spoiw współczesnego świata łącząca wszystkie narody w duchu przyjaźni, równości oraz wzajemnego szacunku. Podczas tej lekcji zapoznasz się z historią nowożytnych igrzysk olimpijskich, odbywając podróż w czasie począwszy od roku 1896, kiedy to miała miejsce pierwsza olimpiada współczesnego świata.

„Wznoszę więc kielich za ideę olimpijską, która na kształt promienia przepotężnego słońca przedarła się przez mgły wieków i wraca, by blask radosnej nadziei rzucić na próg dwudziestego wieku”.

Pierre de Coubertin

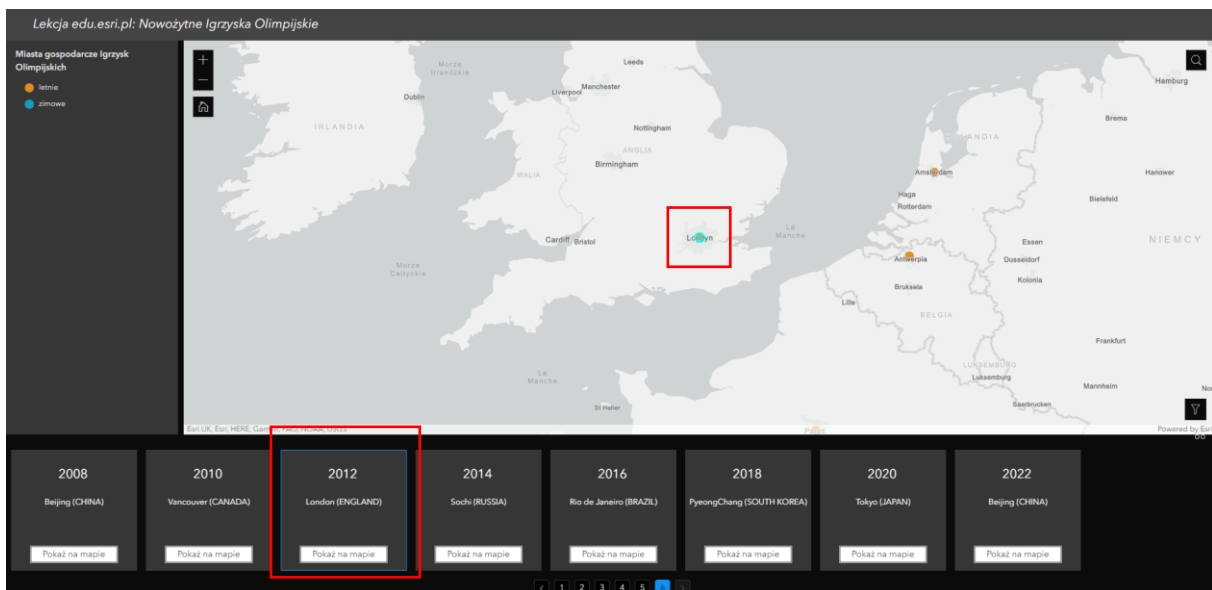
2. Zadania

1. Otwórz aplikację dostępną w serwisie ArcGIS Online pod adresem:
<https://experience.arcgis.com/experience/c6e97197307743b6aceae661982c96e>
2. Zapoznaj się z wyświetlaną na ekranie aplikacją. Zawiera ona trzy okna: główne okno z mapą, legendę do mapy oraz okno zawierające informacje o miastach będących gospodarzami igrzysk olimpijskich.

Wskazówka: Użyj myszy, aby zmienić skalę (przy użyciu scrolla lub przycisków „+” i „-” znajdujących się w lewym górnym rogu mapy) i zasięg przestrzenny wyświetlanej mapy.

Zadanie 1: Zacznij swoją wycieczkę od pierwszych nowożytnych igrzysk olimpijskich. Jakie znaczenie miało miasto, w jakim odbyła się pierwsza olimpiada?

Wskazówka: Klikając na pojedyncze obiekty w dolnym panelu, zostajemy przybliżeni na mapie do konkretnej lokalizacji, a punkt opisujący lokalizację zostanie zaznaczony na mapie na niebiesko.



Odpowiedź:

.....

Igrzyska Olimpijskie



Ciekawostka: Korzenie współczesnych igrzysk olimpijskich sięgają czasów starożytnej olimpiady greckiej. Należy jednak pamiętać, iż obecny przebieg igrzysk zdecydowanie odbiega od tych starożytnych. Po pierwsze, starożytne igrzyska odbywały się tylko latem, a w zawodach mogli brać udział jedynie zdrowi, sprawni mężczyźni. Na widowni również mogli zasiadać wyłącznie mężczyźni. Igrzyska miały wówczas charakter religijny, gdzie oddawano cześć Zeusowi i składano liczne ofiary. Obecnie jest o wiele więcej dyscyplin, w których mogą brać udział zarówno mężczyźni, jak i kobiety oraz osoby niepełnosprawne. Podczas olimpiady letniej, jak i zimowej, nagradzane są pierwsze 3 miejsca na podium, kiedy to w starożytnej Grecji nagradzany był tylko jeden, najlepszy zawodnik. Nowożytne igrzyska mają również charakter wyłącznie świecki, jednak główne idee ducha walki i rywalizacji przetrwały z czasów starożytnych.

Zadanie 2: Spójrz na dolny panel z zaznaczonymi miastami-gospodarzami igrzysk. Kiedy po raz pierwszy odbyły się zimowe igrzyska olimpijskie?

Wskazówka: Odszukaj pierwsze miasto, które zaznaczone jest na mapie za pomocą symbolu niebieskiej kropki.

Odpowiedź:

Zadanie 3: Jak myślisz, co było przyczyną tak dużej przerwy między igrzyskami z 1936 i 1948 roku? Ile powinno odbyć się olimpiad w międzyczasie?

Odpowiedź:



Ciekawostka: Symbole olimpijskie odgrywają ogromne znaczenie podczas samych igrzysk. Najważniejszym jest bez wątpienia flaga olimpijska. Pięć, różnokolorowych, przecinających się kół symbolizuje różnorodność, jak i jedność ludzi zamieszkujących Ziemię. Poszczególne kolory symbolizują kontynenty: niebieski - Europę, czarny - Afrykę, czerwony - Amerykę, żółty - Azję i zielony - Australię. Flaga olimpijska wciągana jest zawsze na maszt podczas ceremonii otwarcia igrzysk. Innym charakterystycznym symbolem jest ogień olimpijski, wzniesiony za pomocą skupionych promieni słonecznych w ruinach

Igrzyska Olimpijskie

świątyni Olimpii. Stamtąd niesiony jest w pochodni przez sportowców do miasta-gospodarza igrzysk.

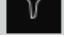


Zadanie 4: W którym roku postanowiono rozdzielić olimpiadę letnią od zimowej w celu uzyskania przemienności igrzysk co dwa lata? W jakich miastach odbyły się pierwsze oddzielne igrzyska letnie i zimowe?

Odpowiedź:



Ciekawostka: Letnie Igrzyska Olimpijskie w Monachium z 1972 r. noszą nazwę „Masakry w Monachium”. Miał wówczas miejsce zamach terrorystyczny palestyńskiej organizacji Czarny Wrzesień na sportowców drużyny izraelskiej. Celem terrorystów było zwrócenie uwagi świata na problem Palestyny, zaś efektem zamachu było zabicie 11 izraelskich zakładników i trenerów oraz niemieckiego oficera policji. Początkowo postanowiono odwołać Igrzyska, jednak większość oświadczyła, że ten tragiczny incydent nie może przerwać tradycji. Padły wówczas słynne słowa przewodniczącego Komisji Olimpijskiej Avery'ego Brundage'a: „Igrzyska muszą trwać i musimy... i musimy kontynuować nasze wysiłki, by były czyste i uczciwe”.

Zadanie 5: Celem igrzysk, oprócz współzawodnictwa sportowego, jest również prezentacja miasta-gospodarza oraz kultury i tradycji danego kraju. Z tego powodu igrzyska odbywają się z reguły co 4 lata w innym mieście na świecie. Jednak niektóre miasta były kilkakrotnie gospodarzem olimpiady. Znajdź te miasta i wymień je.

Wskazówka: W prawym dolnym rogu mapy zostało dodane narzędzie **Filtr** . Pozwala ono na odfiltrowywanie wyników na podstawie wybranego miasta. Skorzystaj z niego, aby wykonać zadanie. W pierwszej kolejności należy kliknąć na ikonę narzędzia. Następnie z rozwijalnej listy wybrać interesujące miasto i uruchomić filtr za pomocą przełącznika przycisku w prawym górnym rogu okna narzędzia . Wyniki na mapie i w dolnym panelu zostaną ograniczone do zadanego miasta. Aby wrócić do widoku wszystkich danych, należy wyłączyć filtr przełączając przycisk .

Odpowiedź:

.....

.....

Zadanie 6: Skorzystaj ze źródeł internetowych, aby dowiedzieć się, w jakich miastach odbędą się przyszłe olimpiady.

Odpowiedź:

.....



Dziękujemy za skorzystanie z naszych materiałów.

Zespół Edukacji Esri Polska Sp. z o.o.

OBSERWUJ NAS



Platforma edukacyjna



Facebook



Grupa nauczycieli

Historia