


Górnośląski Okręg Przemysłowy na mapie dawnej – klucz odpowiedzi



Geografia



Górnośląski Okręg Przemysłowy na mapie dawnej – klucz odpowiedzi

Zadanie 1: Która instytucja opracowała tę archiwalną mapę topograficzną? W którym roku została wydana? W jakiej jest skali?

Odpowiedź: WIG (Wojskowy Instytut Geograficzny); 1933; 1:100 000

Zadanie 2: Które z dużych miast GOP z analizowanej mapy znajdowało się w 1933 r. w granicach Niemiec?

Odpowiedź: Bytom

Zadanie 3: Jak w okresie międzywojennym nazywał się Chorzów?

Odpowiedź: Królewska Huta

Zadanie 4: Podaj dawną niemiecką nazwę dzisiejszych dzielnic Bytomia: Miechowice, Bobrek, Szombierki, Karb, Rozbark. W nazwach których dzielnic pojawia się człon oznaczający po niemiecku „góra”?

Odpowiedź:

Podkreślono nazwy miast z członem „Berg” oznaczającym po niemiecku „góra”.

Miechowice - Miechowitz

Bobrek - Bobrek

Szombierki - Schomberg

Karb - Karf

Rozbark - Rossberg

Zadanie 5: Jak nazywała się dawniej Kopalnia Węgla Kamiennego (KWK) „Miechowice”? W którym z miast się znajduje? W którym z państw przedni wojną światową? Czy jest obecnie czynna?

Górnośląski Okręg Przemysłowy na mapie dawnej – klucz odpowiedzi

Odpowiedź: Preussen Grube; w Bytomiu; w Niemczech; nie jest czynna

Zadanie 6: Podkreśl właściwe odpowiedzi:

Odpowiedź: W okresie międzywojennym długość linii kolejowych na badanym obszarze była dłuższa/taka sama/krótsza niż obecnie, zaś długość dróg kołowych dłuższa/taka sama/krótsza niż obecnie.

Zadanie 7: Co obecnie znajduje się między dawnymi wsiami Twórzeń i Kazdębie? Jaki jest obecny status administracyjny tych wsi?

Odpowiedź: Huta Arcelor Mittal – Oddział w Dąbrowie Górniczej (po wojnie Huta Katowice); obecnie wsie te są dzielnicami Dąbrowy Górniczej

Zadanie 8: Między którymi miastami obecnie przebieg granicy administracyjnej biegnie śladem dawnej granicy między II RP a Niemcami?

Odpowiedź: Między Bytomiem a Piekarami Śląskimi

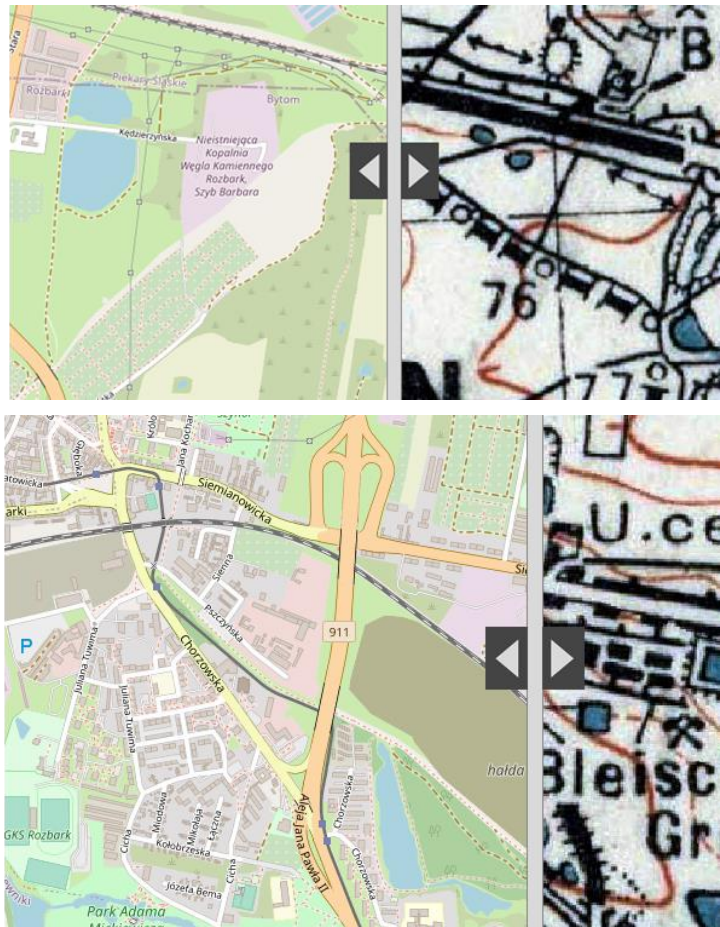
Zadanie 9: Podaj nazwę przynajmniej 2 obiektów topograficznych (wzgórza, hałdy), 2 obiektów hydrograficznych (cieki, zbiorniki wodne) oraz 2 parków, których nie było lub wyglądały inaczej w 1933 r., a które istnieją obecnie lub istnieją w zmienionej formie. Jakiego pochodzenia są te zmiany?

Odpowiedź:

Obiekty topograficzne

- Górka Środulska (320 m n.p.m.) w Sosnowcu
- Hałda w Bytomiu (dawniej na jej miejscu znajdowały się stawy)

Górnośląski Okręg Przemysłowy na mapie dawnej – klucz odpowiedzi



Obiekty hydrograficzne

- Czarna Przemsza w Będzinie
- Stawy w rezerwacie Żabie Doły w Bytomiu

Parki

- Park Śląski w Chorzowie
- Park Adama Mickiewicza w Bytomiu

Wszystkie te obiekty są pochodzenia antropogenicznego



Dziękujemy za skorzystanie z naszych materiałów.

Zespół Edukacji Esri Polska Sp. z o.o.

OBSERWUJ NAS



Platforma edukacyjna



Facebook



Grupa nauczycieli

Geografia