



Regionalne zróżnicowanie miast na świecie

Geografia

Regionalne zróżnicowanie miast na świecie

Narzędzia: ArcGIS Online

Materiały (dane): Dostarczone wraz z lekcją w serwisie ArcGIS Online

Cel: Wskazanie charakterystycznych cech miast występujących w różnych regionach i kręgach kulturowych świata.

Źródła:

1. ESRI data&maps
2. Zintegrowana Platforma Edukacyjna – [Urbanizacja i światowe metropolie](#)
3. Instytut Rozwoju Miast i Regionów – [Pozycja miast jako ośrodków centralnych](#)
4. Zintegrowana Platforma Edukacyjna – [Przyczyny zróżnicowania współczynnika urbanizacji na świecie](#)

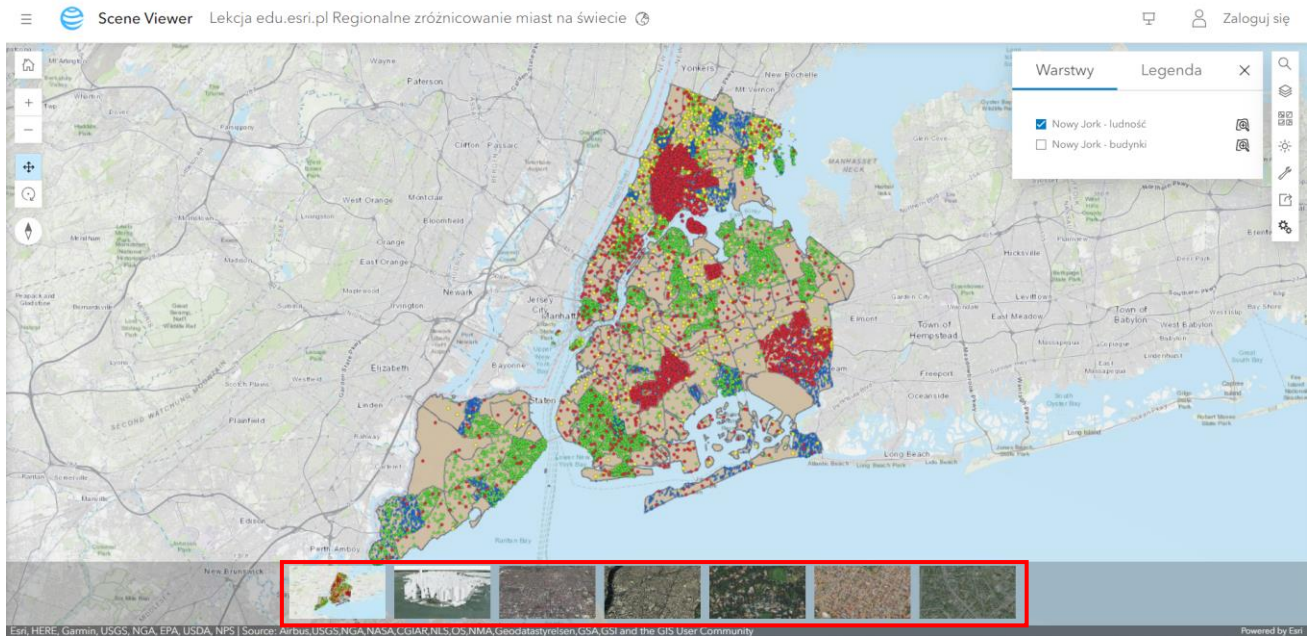
1. Wstęp

Podróżując po świecie można zauważyć wyraźne różnice w układzie przestrzennym miast, ich zabudowie oraz mieszkającej w różnych częściach miast ludności. Relatywnie jednolite pod względem etnicznym miasta europejskie odbiegają w swoim charakterze od miast Ameryki Północnej (zwłaszcza Stanów Zjednoczonych), w których w różnych dzielnicach skupiają się różne grupy narodowościowe. Charakterystycznym elementem miast amerykańskich są również centralnie położone dzielnice wysokiej zabudowy, tzw. 'city'. Miasta Ameryki Łacińskiej posiadają swoisty układ urbanistyczny, o bardzo regularnym układzie ulic i zabudowie, której gęstość maleje wraz z oddalaniem się od centralnego placu z pałacem gubernatora, ratuszem i kościołem. Muzułmańskie miasta Azji i Afryki Północnej charakteryzują się plątaniną wąskich uliczek, bogatą architekturą sakralną oraz wyraźnym podziałem na dzielnice zamieszkałe przez ludność różnej narodowości, wyznania i o różnym statusie społecznym. W największych miastach afrykańskich wyraźnie widoczny jest natomiast podział na zabudowę przeznaczoną dla ludności białej i czarnoskórej, co stanowi trwałą, niechlubną pamiątkę czasów kolonializmu i tzw. apartheidu.

Podczas dzisiejszej lekcji zapoznamy się z przykładami miast z różnych regionów świata.

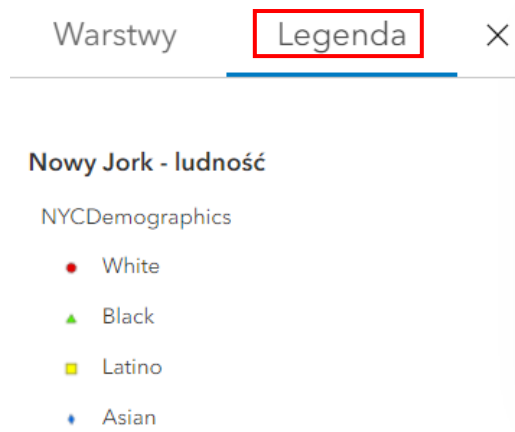
2. Zadania

1. Otwórz scenę 3D przygotowaną na potrzeby tej lekcji: „[Lekcja edu.esri.pl Regionalne zróżnicowanie miast na świecie](https://www.esri.com/arcgis/arcgisonline/sceneviewer/lesson/Regionalne_zroznicowanie_miast_na_swiecie)”, dostępną w serwisie ArcGIS Online.



Scena 3D zawiera 7 slajdów prezentujących miasta znajdujące się w różnych regionach świata. Układ ulic, budynków oraz struktura społeczna jest bardzo zróżnicowana i zależy od regionu oraz kręgu kulturowego, w których powstały.

2. Zapoznaj się z zawartością pierwszego slajdu. Przejdź na sekcję **Legenda** i zapoznaj się z legendą dla wyświetlanej warstwy „Nowy Jork - ludność”.



Wskazówka: Tłumaczenie legendy:

White – ludność biała

Regionalne zróżnicowanie miast na świecie

Black – ludność afroamerykańska

Latino – ludność latynoska

Asian – ludność azjatycka

Zadanie 1: Czy różne rasy zamieszkują dzielnice w przypadkowych rejonach czy też grupują się w osiedlach?

Odpowiedź:

.....

.....

.....

Zadanie 2: Jak nazywa się proces tworzenia osiedli, zamieszkanymi przez potomków imigrantów różnych ras i narodowości, charakterystyczny dla wielkich miast amerykańskich?

Odpowiedź:

.....

3. Przejdź do slajdu 2, prezentującego nowojorski Manhattan.



Zadanie 3: Jak nazywa się typ dzielnicy, do której należy Manhattan? Czym się charakteryzuje taka dzielnica?

Odpowiedź:

.....

.....

.....

4. Przejdź do slajdu 3, prezentującego Miasto Meksyk.

Zadanie 4: Na podstawie slajdu wpisz właściwe określenia w luki:

Regionalne zróżnicowanie miast na świecie

Miasta kolonialne Ameryki Łacińskiej, takie jak Meksyk, charakteryzują się
(*regularnym/nieregularnym*) przebiegiem ulic. Biorą one początek w centralnym placu
- (*po jednej / po dwie*) z każdego narożnika. Ulice są
(*szerokie/wąskie*), co (*utrudnia / ułatwia*) cyrkulację powietrza. Przy
prostokątnym placu stoi ratusz, budynek sądu, pałac gubernatora
i (*kościół / meczet*). Gęstość zabudowy..... (*rośnie /*
maleje) wraz z oddalaniem się od centralnego placu.

5. Przejdź do kolejnego slajdu, prezentującego mułmańskie miasto północnoafrykańskie - Kair.

Zadanie 5: Wskaż jedno podobieństwo oraz jedną różnicę, jaką możesz zauważyć w wyglądzie miasta mułmańskiego Azji i Afryki Północnej (Kair) oraz miast kolonialnych Ameryki Łacińskiej.

Odpowiedź:
.....
.....
.....

6. Przejdź do kolejnych dwóch slajdów, prezentujących dwie dzielnice afrykańskiego miasta - Johannesburga.

Zadanie 6: Która z dzielnic jest zamieszкана przez ludność pochodzenia europejskiego (potomków kolonizatorów), a która przez tubylczą ludność czarnoskórą?

Odpowiedź:
.....
.....
.....

Zadanie 7: Jak nazywa się system segregacji rasowej, panujący w Afryce Południowej aż do lat 90. ubiegłego wieku?

Odpowiedź:
.....

7. Przejdź do ostatniego slajdu, prezentującego warszawskie osiedle - Ursynów Północny. Jest to modelowy przykład osiedla socjalistycznego, zbudowanego z tzw. wielkiej płyty.

Zadanie 8: Czym charakteryzują się osiedla z wielkiej płyty? W jakich państwach oprócz Polski powstawały? Podaj przykład innych osiedli w Polsce, będących przykładami budownictwa „wielkopłytowego”.

Odpowiedź:

.....

.....

.....



Ciekawostka: Najdłuższym blokiem w Polsce jest zbudowany w latach 70. falowiec przy ulicy Obrońców Wybrzeża w gdańskiej dzielnicy Przymorze. Zbudowany w technologii tzw. „wielkiej płyty” budynek ma szerokość 13 metrów, wysokość 32 metrów oraz długość aż 860 metrów długości! Obecnie zamieszkuje go ponad 12 tys. osób!



Dziękujemy za skorzystanie z naszych materiałów.

Zespół Edukacji Esri Polska Sp. z o.o.

OBSERWUJ NAS



Platforma edukacyjna



Facebook



Grupa nauczycieli

Geografia