

Czynniki zagrażające lasom

Geografia

Czynniki zagrażające lasom

Narzędzia: ArcGIS Online

Materiały (dane): Dostarczone wraz z lekcją w serwisie ArcGIS Online

Cel: Zwiększenie świadomości na temat zagrożeń, z jakimi zmagają się lasy.

Źródła:

1. [Świat lasów](#)
2. [Wpływ zmiany klimatu na lasy](#)
3. [Świat lasów](#)
4. Zintegrowana Platforma Edukacyjna - [Zmiany klimatu](#)
5. [Pożary w Australii](#)
6. [Pożar w Biebrzańskim Parku Narodowym](#)

1. Wstęp

Lasy to bezcenne zasoby naszej planety, pełniące kluczową rolę w ekosystemie. Dzięki nim możemy cieszyć się czystym powietrzem. Lasy są naturalnymi fabrykami tlenu, które jednocześnie pochłaniają dwutlenek węgla i redukują ilość zanieczyszczeń w atmosferze. Dodatkowo, stanowią one schronienie dla niezliczonych gatunków zwierząt i roślin. Lasy wpływają także na stabilizację klimatu oraz regulację obiegu wody, co ma bezpośredni wpływ na życie ludzi, rolnictwo i jakość zasobów wodnych.

Niestety, te cenne ekosystemy są narażone na różnorodne zagrożenia, które mogą prowadzić do ich degradacji i zaniku. Zagrożenia te można podzielić na dwie główne kategorie: naturalne i antropogeniczne, czyli wynikające z działalności człowieka.

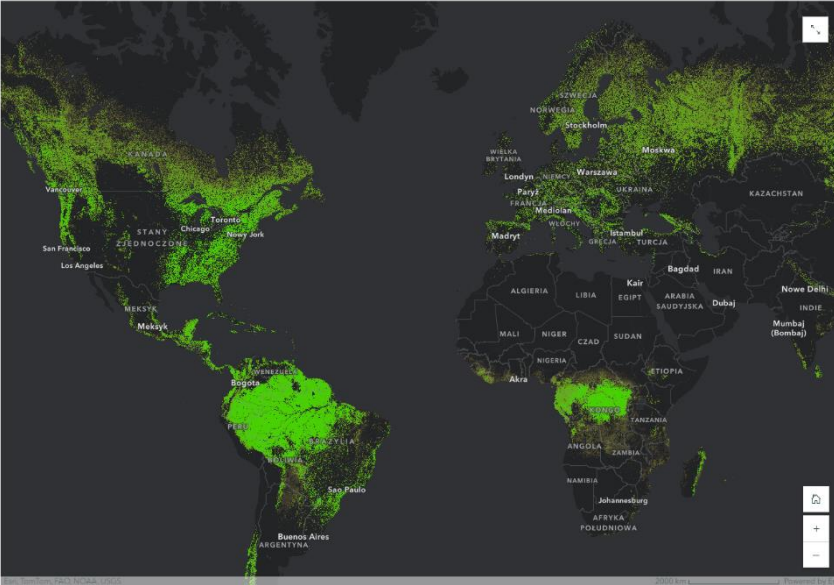
Podczas dzisiejszej lekcji skoncentrujemy się na identyfikacji i omówieniu zagrożeń, na które narażone są lasy. Spróbujemy zrozumieć, jakie są ich przyczyny oraz skutki. Celem tej lekcji jest zwiększenie naszej świadomości na temat wartości lasów oraz zachęcenie do aktywnego działania na rzecz ich ochrony.

2. Zadania

1. Otwórz aplikację [Czynniki zagrażające lasom](#) dostępną w serwisie ArcGIS Online.
2. Zapoznaj się z działaniem wyświetlanej na ekranie aplikacji. Zawiera ona slajdy prezentujące różne informacje, mapy oraz zdjęcia.

Ludzie mają długi, wieloletni związek z lasami.

Przedstawiona mapa ilustruje bliskość wielu głównych ośrodków miejskich do porośniętych drzewami obszarów Ziemi. Nawet z perspektywy pojedynczego gospodarstwa domowego lasy mają ogromną wartość. Około 300 milionów ludzi żyjących w sąsiedztwie gęstych lasów jest od nich zależnych, jeśli chodzi o ich utrzymanie. Lasy te są kluczowymi źródłami podstawowych produktów, takich jak żywność, paliwo i drewno.



The image shows a world map with green dots representing forest density. Major cities are labeled in Polish, including Vancouver, San Francisco, Los Angeles, Chicago, Toronto, New York, Warszawa, Moskwa, Londyn, Madryt, Mediolan, Włochy, Stambuł, Bagdad, Kair, Nowe Delhi, Mumbai, Buenos Aires, and Johannesburg. The map highlights the proximity of major urban centers to forested areas.

Wskazówka: Aby przejść do następnego slajdu, przewiń prezentację posługując się scroll'em myszy. Możesz rozwinąć także listę slajdów w lewym dolnym rogu (zobacz zdjęcie powyżej) i bezpośrednio przejść do interesującego Cię slajdu:



Ciekawostka: Obecnie powierzchnia lasów w Polsce wynosi 9 435 tys. ha (z gruntami związanymi z gospodarką leśną), stanowi ona 0,23% lasów świata oraz około 6% powierzchni lasów Unii Europejskiej. Lesistość Polski wynosząca 30,8% (w stosunku do powierzchni lądowej) jest zbliżona do przeciętnej lesistości świata (30,6%).

Czynniki zagrażające lasom

- Przejdź do pierwszego slajdu. Powiększ widok mapy. W tym celu kliknij ikonę znajdującą się w prawym górnym rogu.



Wskazówka: Aby zmieniać skalę mapy używaj scroll'a myszy lub ikon +/- znajdujących się w prawym dolnym rogu mapy.

Zadanie 1: Jak myślisz, na której półkuli powierzchnia łądów pokrytych lasami jest większa?

Odpowiedź:.....

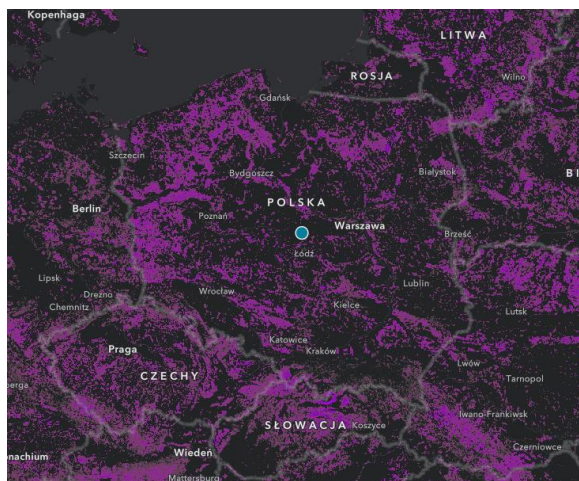
Aby wrócić do poprzedniego widoku kliknij w ikonę  w prawym górnym rogu.

- Przejdź do drugiego oraz trzeciego slajdu. W przedstawionych zakładkach mapy pokazano lasy o największej gęstości.

Zadanie 2: Jakie lasy przedstawiono na drugim oraz trzecim slajdzie?

Odpowiedź:.....
.....

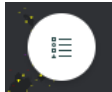
- Zapoznaj się ze slajdem nr 4 zawierającym mapę, na której przedstawiono zagregowaną utratę pokrywy drzewnej w latach 2001-2017. Powiększ widok mapy. Na mapie odszukaj Polskę. Możesz skorzystać z ikony znajdującej się w lewym górnym rogu. Zobacz jaką część pokrywy drzewnej utraciła Polska w latach 2001-2017.



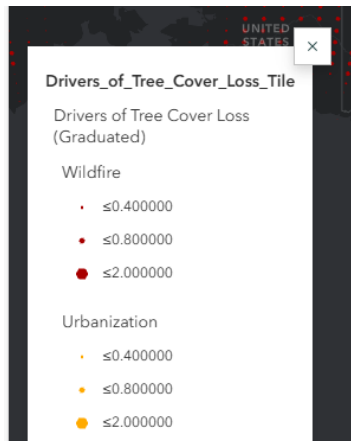
Czynniki zagrażające lasom

Wskazówka: Aby wrócić do widoku całej mapy użyj ikony w prawym dolnym rogu. 

6. Oddal widok mapy.
7. Przejdź do slajdu nr 5. Zapoznaj się z tekstem oraz powiększ widok mapy. Wybierz ikonę



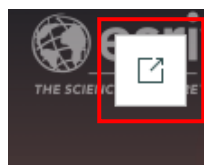
Legenda z lewego dolnego rogu mapy. Zapoznaj się z przedstawioną legendą.



Zadanie 3: Na podstawie legendy zapisz, jakie są główne przyczyny utraty drzewostanu.

Odpowiedź:.....
.....

8. Przesuń widok na slajd nr 6. Zapoznaj się z informacjami oraz przedstawioną mapą. Kliknij w ikonę w prawym górnym rogu mapy. Przeniesiesz się na stronę internetową przedstawiającą skumulowane zarażenie na zmiany klimatu. W dolnej części aplikacji znajduje się linia czasu. Używając przycisku myszy przesuwaj i puszczaj znaczek kółka, aby zobaczyć, jak narażenie na zmiany klimatyczne zmieniało się na przestrzeni lat 1956-2023, oraz jakie są przewidywania na następne lata.



Zadanie 4: Zastanów się, jak lasy działają na zmiany klimatu.

Odpowiedź:.....
.....
.....
.....

Czynniki zagrażające lasom

9. Przeczytaj informacje o pożarach, w 7 i 8 slajdzie, które występowały na Ziemi.

Zadanie 5: Jakie są przyczyny powstawania pożarów lasów?

Odpowiedź:.....
.....
.....

Zadanie 6: Jakie są zauważalne skutki po pożarach lasów?

Odpowiedź:.....
.....
.....



Ciekawostka: Pożary lasów nie powstają same z siebie. Bardzo rzadko ich przyczyną są zjawiska naturalne np.: wyładowania atmosferyczne. Od pioruna powstaje zaledwie około 1 proc. pożarów lasów. Zdecydowana większość jest wynikiem działalności człowieka.

10. Przejdź do slajdu nr 9. Z tekstu dowiedz się, jakie mapy pomagają w gospodarowaniu lasami.

Zadanie 7: Wymień, jakie wyzwania stoją przed naszymi lasami.

Odpowiedź:.....
.....
.....
.....



Dziękujemy za skorzystanie z naszych materiałów.

Zespół Edukacji Esri Polska Sp. z o.o.

OBSERWUJ NAS



Platforma edukacyjna



Facebook



Grupa nauczycieli

Geografia